



Association (d'élus)
Départementale 40 des Réserves
Communales de Sécurité Civile

(AD 40 - RCSC)

Association Agréée de Sécurité Civile



AD 40 - RCSC

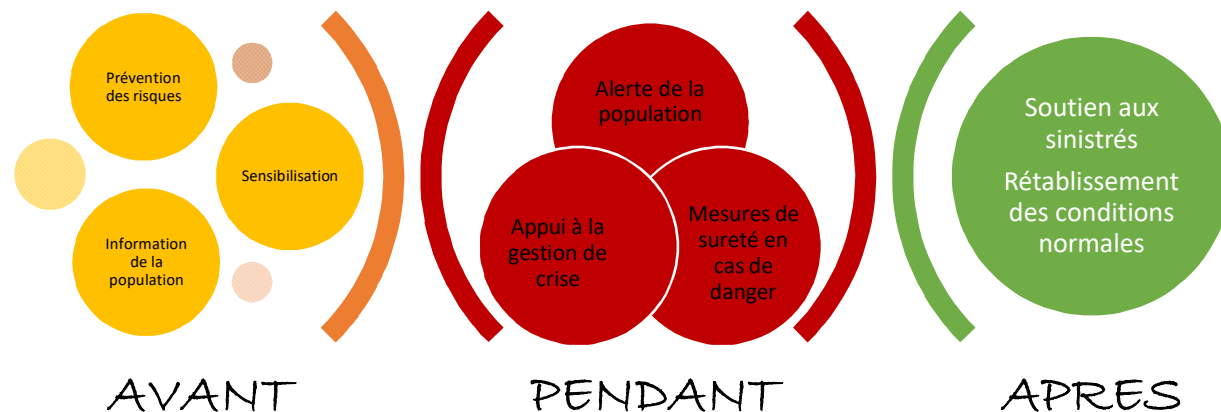


Les responsabilités du Maire

Le Maire, premier acteur de la gestion de crise

Main dans la Main avec l'ASA DFCI locale pour le Feu de Forêt

Main dans la Main avec l'Instut Adour (ou ASA) pour les inondations



➔ Prévention
Informations

➔ Gestion de crise



AD 40 - RCSC



Les responsabilités du Maire

Le Maire, premier acteur de la gestion de crise

Anticiper la crise

Toutes les communes classées à risque Feux de Forêt :

Loi Matras de consolidation du modèle de sécurité civile (25/11/2021)

> Mise en place d'un PCS

> Mise en place d'un DICRIM

> Possibilité de créer une RCSC (loi 2004)

Correspondant des services d'Incendie et Secours (loi Matras 22 juillet 2022) :

Elu du conseil municipal en charge de la sécurité civile par délibération du CM



AD 40 - RCSC



POURQUOI UNE RCSC?

- La RCSC a pour mission d'apporter son concours au Maire afin de participer à l'information des risques présents, au soutien et à l'assistance de la population, à l'appui logistique, technique et au rétablissement des activités en cas de sinistres et la mise en œuvre du Plan Communal de Sauvegarde (PCS: Loi 2004).
- Elle est constituée de bénévoles ayant le statut de COSP: il s'agit d'un « service Municipal »; **donc un cadre juridique.**





AD 40 - RCSC



Qui compose le CA de la AD 40 RCSC?

- Des Maires possédant une RCSC,
- Des responsables locaux de RCSC,
- Des institutionnels du Département,
 - Des groupes de spécialistes





AD 40 - RCSC



Pourquoi?

- Fédérer l'ensemble des collectivités possédant une RCSC ,
- Favoriser la création de nouvelles RCSC,
- Favoriser un lieu d'échange et de partage pour les élus et leur responsable communal (coordinateur),
- Informer et former,
- Prendre en compte les besoins,
- Echanger (retour d'expérience...),
- Coordonner l'action et les missions avec la doctrine,
- Proposer des équipements communs,
- Rechercher des financements,
- ...

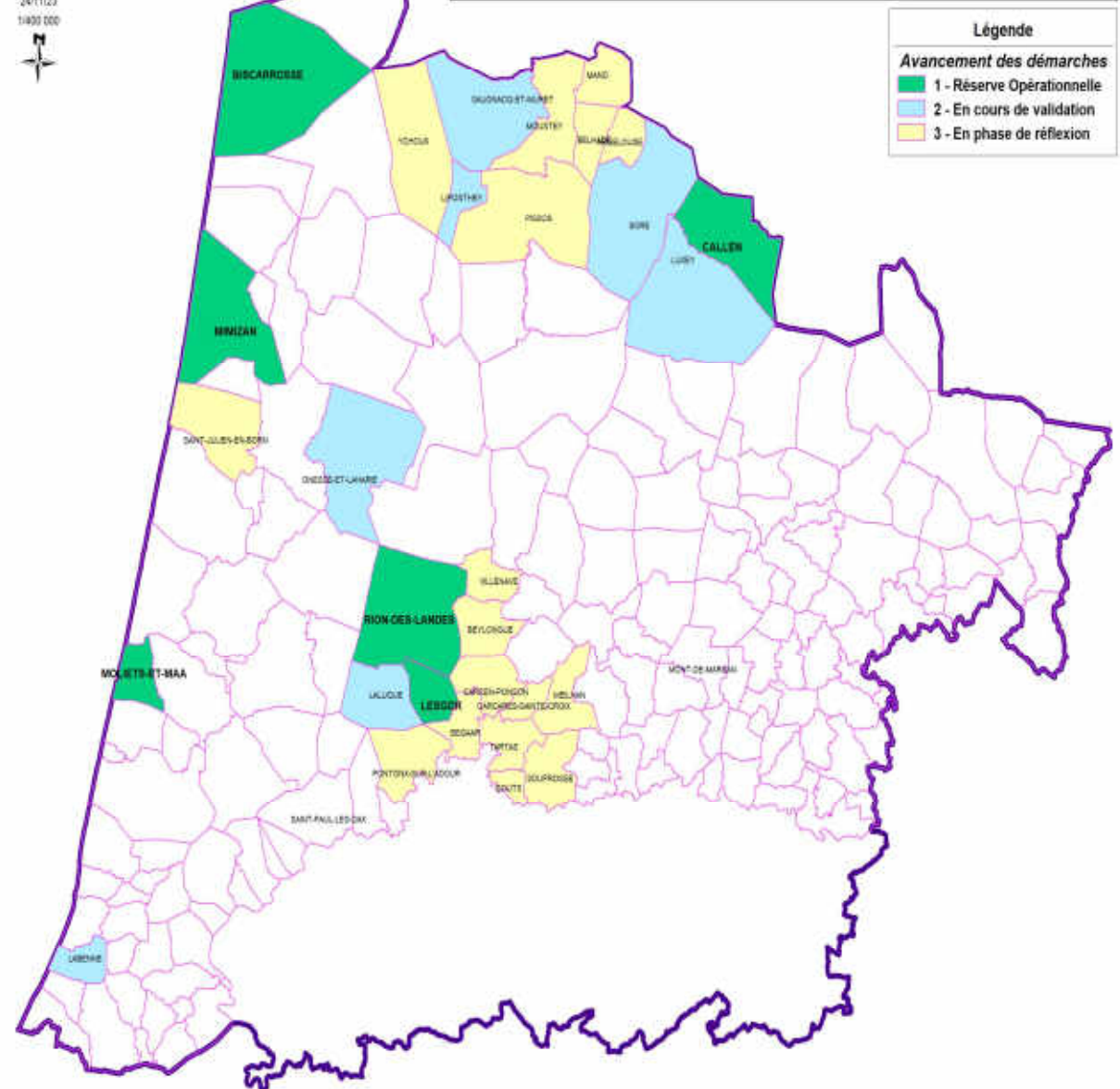




AD 40 - RCSC

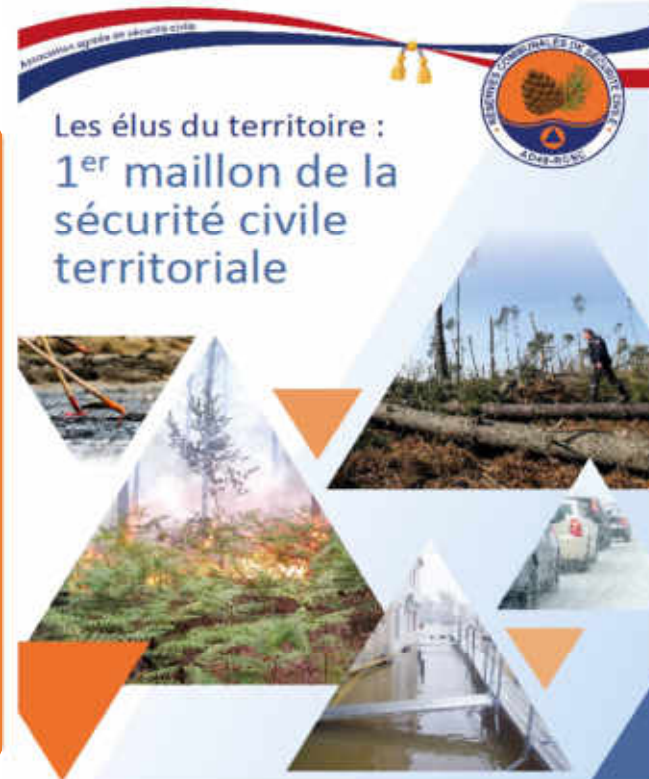


Avancement des Réserves Communales de Sécurité Civile sur les Landes





AD 40 - RCSC



RCSC : La Réserve Communale de Sécurité Civile



Vadé-mécum

La réserve communale de sécurité civile

1. Qu'est-ce qu'une réserve communale de sécurité civile ?
2. Quelles sont ses missions ?
3. Comment créer une réserve communale de sécurité civile ?





AD 40 - RCSC



L'AD 40 - RCSC
Reste à votre écoute.

ad40rcsc@gmail.com

